

극고온 어플리케이션  
측정용 컴팩트  
단파장 스팟 파인더  
적외선 카메라:

## Xi 05M MeltScope

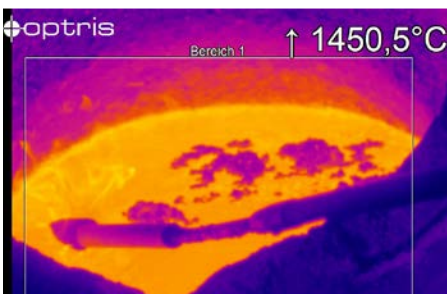
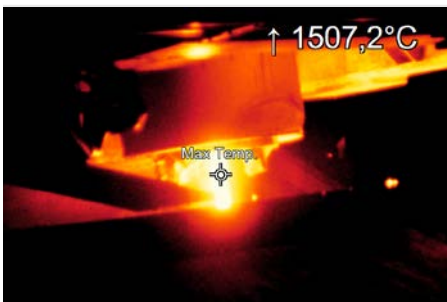
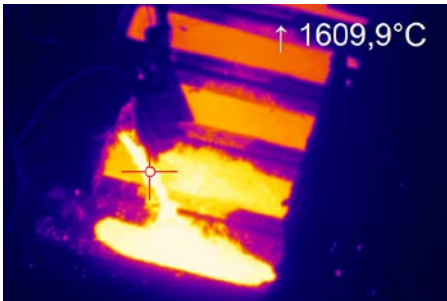
### 특성:

- 전동식 초점 조절 기능이 탑재된 견고한 소형 열화상 카메라
- 950°C ~ 2450°C 까지의 광범위한 측정 범위를 부분 범위 구분 없이 지원
- 396 x 300 픽셀 해상도를 갖춘 고감도 CMOS 검출기
- 500 Hz의 고속 라인 스캔 모드
- 자동 핫스팟 파인더와 다이렉트 아날로그 또는 알람 출력을 통한 자동운영
- 광범위한 분석 기능과 웹 서버 기능을 갖춘 소프트웨어가 포함

### 기술사양

광학 해상도	396 x 300 pixels	
검출기	CMOS (15 µm pitch)	
파장 대역	500 – 540 nm	
온도 범위	<b>25mm - Optics:</b> 20Hz: 950 ... 2450°C 500Hz: 1050 ... 2450°C	
광학 해상도 / 프레임률	<b>Ethernet:</b> 396 x 300 pixels @ 20 Hz 396 x 8 pixels @ 500 Hz <b>USB:</b> 132 x 100 pixels @ 20Hz	<b>autonomous operations:</b> 132 x 100 pixels @ 20 Hz 396 x 1 pixels @ 500 Hz
광학 (FOV)	14° x 10° (f = 25 mm)	
포커스	Motorized focus	
측정거리 대 사이즈 비율 (D:S)	400:1 (14° optics)	
온도 분해능 (NETD) <sup>1)</sup>	< 2,5 K (< 1800 °C) / < 4,5 K (> 1800 °C)	
정확도 (at T <sub>Amb</sub> = 23 ±5°C)	For object temperature < 2000 °C: ±1 % of reading for 20 Hz, 500Hz For object temperature > 2000 °C: ±2 % of reading for 20 Hz, 500Hz	
PC 인터페이스	Fast Ethernet / USB 2.0 / RS485	
산업용 네트워크 인터페이스	EtherNet/IP   Ethernet TCP   Modbus TCP   Profinet	
다이렉트 출력 / 입력	1x analog output (0/4-20 mA) / 1x input (analog or digital); electrically isolated	
산업용 프로세스 인터페이스 (PIF)	3x analog outputs (0/4-20 mA or 0-10 V) and 3x alarm outputs (relays) / 3x inputs (analog or digital) / fail-safe (LED and relay) stackable up to 3 PIFs; electrically isolated	
케이블 길이	<b>Ethernet:</b> 1 m (standard), 5 m, 10 m, 20 m (up to 100 m) <b>USB:</b> 1 m, 3 m, 5 m	
주변 온도	5 °C ... 50 °C	
치수 (크기 / 등급)	Ø 36 mm x 112 (M30x1 thread) / IP 67 (NEMA 4)	
무게 (마운팅 브라켓 미포함)	270 g, depending on lens	
쇼크 / 진동	IEC 60068-2-27 (25G and 50G) / IEC 60068-2-6 (sinus shaped), IEC 60068-2-64 (broadband noise)	
전원 공급	8 - 30 V DC / PoE / USB	
구성품	<ul style="list-style-type: none"> <li>• Process imager Xi 05M</li> <li>• Ethernet / PoE cable (1 m) / USB cable (1 m)</li> <li>• IN/ OUT cable incl. terminal block (1 m)</li> <li>• Mounting bracket with tripod thread, mounting nut</li> <li>• Software package optris PIX Connect</li> </ul>	

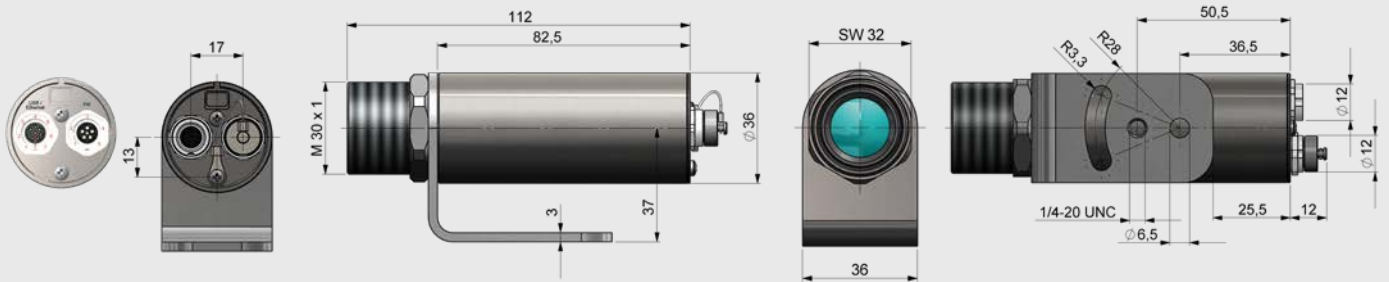
<sup>1)</sup> 명시된 NETD 값은 모든 주파수에 적용됩니다



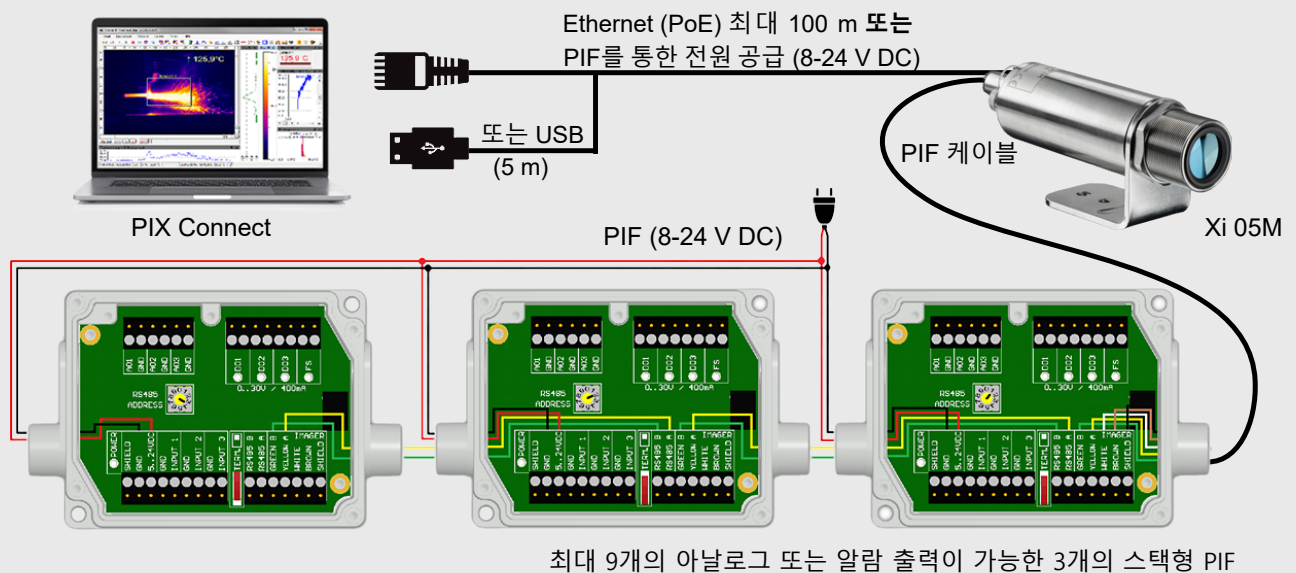
# optris Xi 05M MeltScope

치수 (mm)

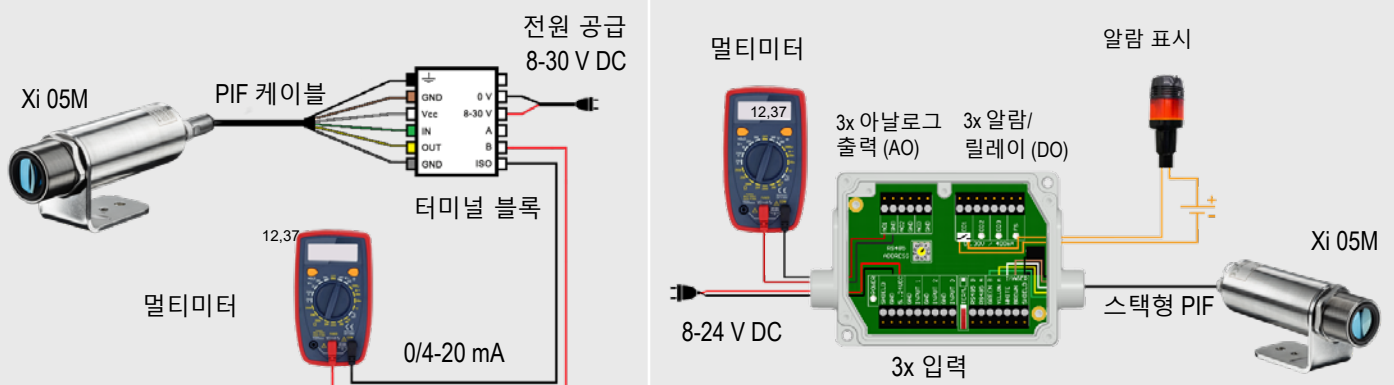
14° 광학 / f = 25 mm



PIX Connect 소프트웨어와 3개의 스택형 PIF를 이용한 동작

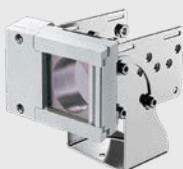


자동 운영(PC 없이)으로 최대 9개의 아날로그/ 알람 출력 및 3개의 스택형 PIF지원



악세서리

ACXI05MAPL  
(에어퍼지 유닛) +  
ACXIAPLAB  
(마운팅 브라켓)



ACXIMW  
(워터쿨링하우징)



ACXIS  
(셔터) +  
ACXIAPLAB  
(마운팅 브라켓)

