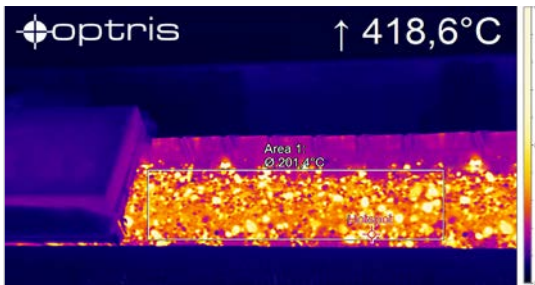


상태 모니터링 및 조기 화재 감지 적외선 카메라



특성:

- 옥외 상태 모니터링 및 화재 감지를 위한 전용 제품 패키지
- IP66 환경 등급과 통합 공기 퍼지 기능으로 열악한 환경에서도 24시간 안정적인 운용 가능
- 내장 히터/팬으로 -40 °C ~ 60 °C의 넓은 작동 온도 범위 지원
- 382 × 288 픽셀 적외선 카메라와 1280 × 720 픽셀 HD 영상 카메라
- USB 서버 HT (PoE)로 IR + VIS 두 카메라 스트림을 영상 관리 시스템에 손쉽게 통합 가능

옥외용 보호 하우징 사양

환경 등급	IP 66
작동 온도 범위	-40 °C ... 60 °C
히팅	PTC heater (starts automatically at T < 15 °C) / Fan for homogeneous temperature distribution
전원공급	24 V DC (or PoE) ¹⁾
소비 전력	70 W
전류 소비량	3 A (short term: 6 A)
에어 퍼지	Integrated
공기 압력	Absolute pressure 1.1 bar at 20 – 100 l/min
재질	Aluminum
무게	2 kg / 2.5 kg with wall mount bracket
최대 시야각	80° (HFOV)

¹⁾ PoE is not applicable for heater or fan.

적외선 카메라 PI 450i 사양

온도 범위	- 20 ... 100 °C / 0 ... 250 °C / (20)150 ... 900 °C optional: 200 ... 1500 °C
광학 해상도	382 x 288 pixels
프레임률	27 Hz
온도 분해능 (NETD)	40 mK
광학 FOV	from 18° to 80° HFOV
전원 공급	USB/ PoE (via USB Server HT)

실화상 카메라 사양

광학 해상도	1280 x 720 pixels
프레임률	30 Hz
렌즈 크기	1/4"
최대 시야각	65° (DFOV)
전원공급	USB/ PoE (via USB Server HT)

구성품

- PI 450i 적외선 카메라와 HD 비디오 카메라가 포함된 옥외용 보호 하우징
- 에어퍼지
- USB서버 HT
- 월 마운트

optris PI 450i CM

TECHNICAL DATA

치수 (mm)

